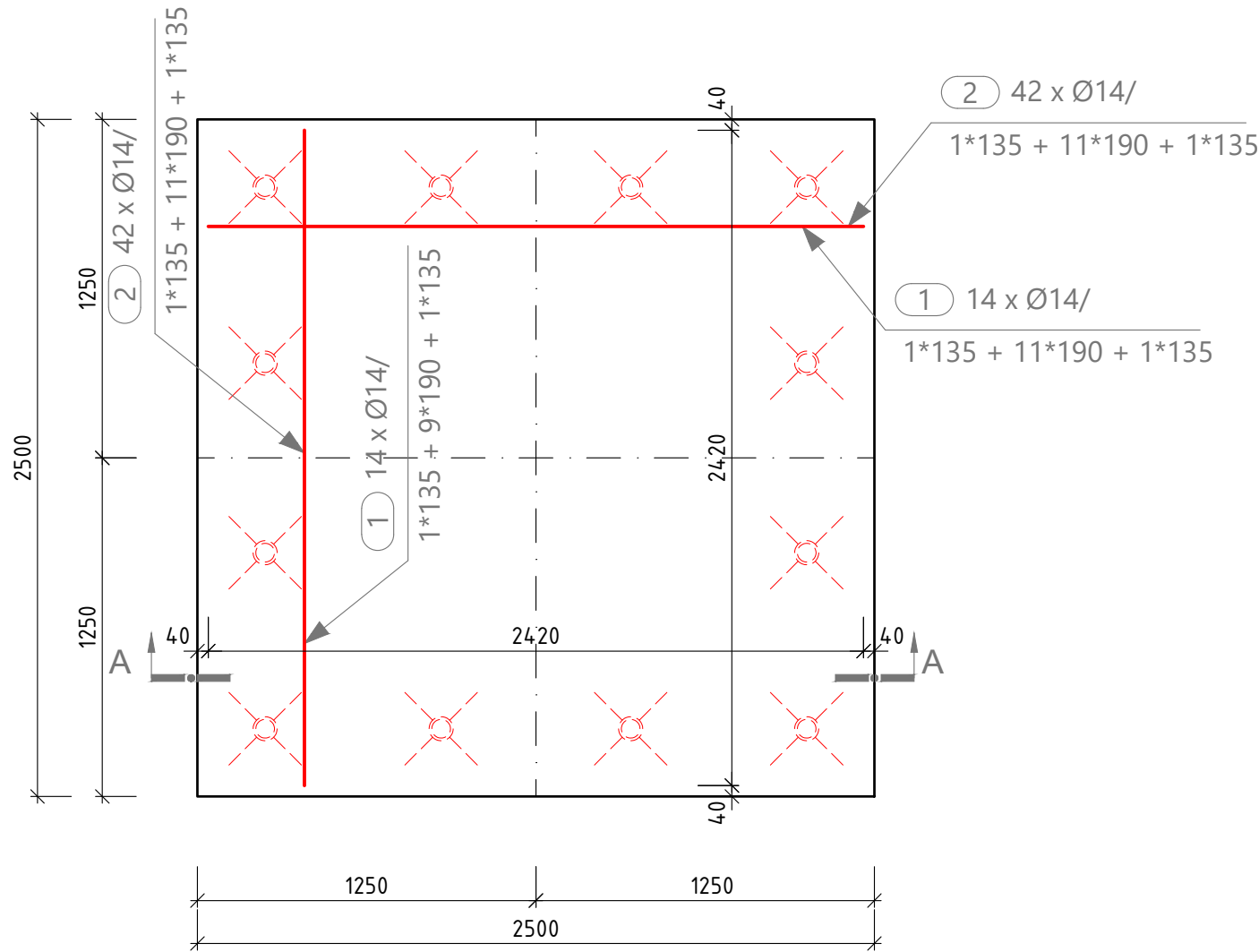
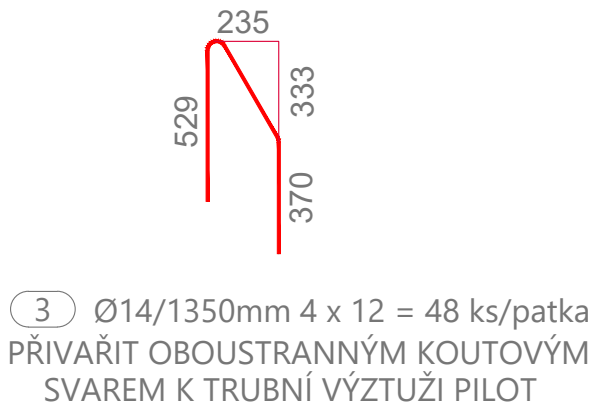
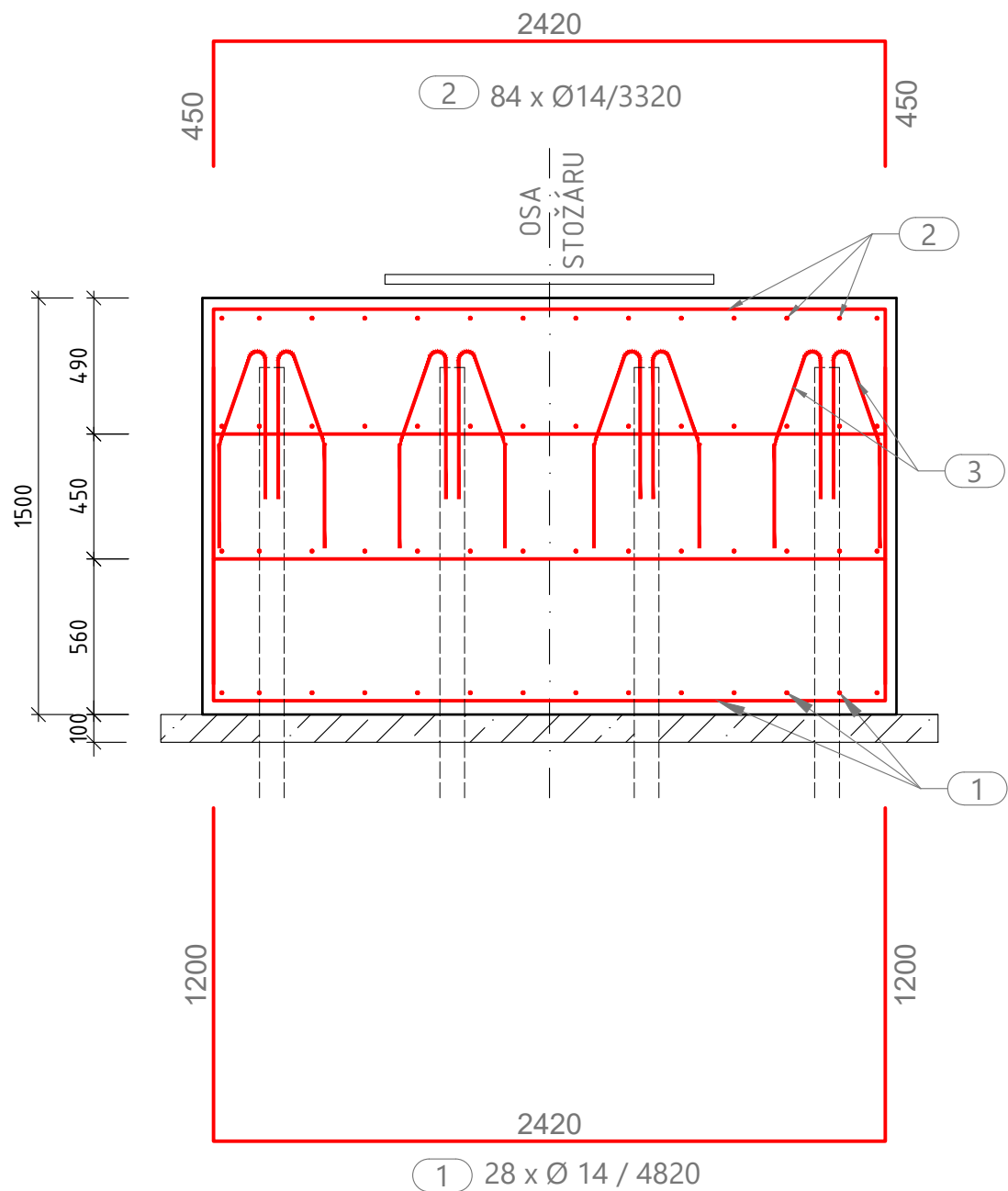


VÝKRES VÝZTUŽE ZÁKLADOVÝCH PATEK S1, S2, S3, S4
(CELKEM 4 KS)

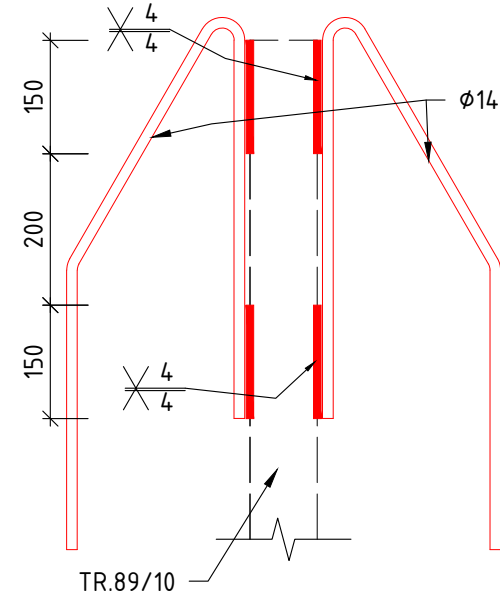
PŮDORYS, M 1:25



ŘEZ A - A, M 1:25



DETAIL ZHLAVÍ MIKROPILOTY, M 1:10



VÝPIS VÝZTUŽE (výpis pro 1 patku):					
Položka	Profil	Jakost	Délka [m]	Počet	Délka [m]
1	14	B500B	4,82	28	134,96
2	14	B500B	3,32	84	278,88
3	14	B500B	1,35	48	64,8
			Délka celkem [m]		413,84
			Hmotnost profilu [kg/bm]		1,21
			Hmotnost dle profilu [kg]		500

- POZNÁMKY:
- PŘED ZAHÁJENÍM STAVBY BUDE ZE STRANY ZHOTOVITELE ZAJIŠTĚNO STATICKÉ POSOUZENÍ PRO KONKRÉTNĚ POUŽITÉ STOŽÁRY A SVÍTIDLA
 - PŘED ZAHÁJENÍM PROVÁDĚCÍ PROJEKTOVÉ DOKUMENTACE BUDE ZE STRANY INVESTORA ZAJIŠTĚN PODROBNÝ HYDROGEOLOGICKÝ PRŮZKUM V MÍSTECH STOŽÁRŮ
 - PŘI VÝKOPECH PRO ŽB ZÁKLADY BUDE PŘIZVÁN STATIK A HYDROGEOLOG PRO KONTROLU GEOLOGICKÝCH POMĚRŮ RESP.ZÁKLADOVÉ SPÁRY - KONTROLA PROBĚHNE U VŠECH 8 ZÁKLADŮ
-
- VÝZTUŽ MIKROPILOTY BUDE Z TRUBKY 89/10 - OCEL S235
 - PRŮMĚR DŘÍKU MIKROPILOTY d = 89 mm
 - PRŮMĚR KOŘENE MIKROPILOTY d = 200 mm
 - KOŘEN MIKROPILOTY L₁ = 4 000 mm
 - DŘÍK MIKROPILOTY L₂ = 2 000 mm
 - CELKOVÁ DÉLKA MIKROPILOTY L = 6 000 mm
 - SLOŽENÍ ZÁLIVKY PRO INJEKTÁŽ c:v = 2,5:1
 - DÁVKOVÁNÍ CEMENTU "CEM II/A-S" (TŘÍDA 32,5) 1385 kg/m³
 - DÁVKOVÁNÍ VODY 554 l/m³
 - MAXIMÁLNÍ INJEKTÁŽNÍ TLAK 3,5 MPa
 - RYCHLOST INJEKTÁŽE 4-7 l/min

BETON C30/37
BETONÁŘSKÁ VÝZTUŽ B500B
KRYTÍ VÝZTUŽE BETONEM min. 40 mm
CELKEM BUDE PROVEDEN 1 KS ZÁKLADOVÉ PATKY

VYPRACOVAL: Bc. Lucie Jalůvková		KONTRLOVAL: Ing. Pinkas		<div><div>PEEM, spol. s r.o.</div><div>project, engineering, management</div><div>ČAJKOVSKÉHO 35, 616 00 BRNO</div><div>TEL. 549 253 390 www.peem.cz info@peem.cz</div></div>	
<div>INVESTOR : Ing. arch. Harald Čadilek</div>					
ZAKÁZKA: ZALOŽENÍ OSVĚTLOVACÍCH STOŽÁRŮ				ZAKÁZKOVÉ ČÍSLO: 2180/2024	
FK TRINEC				DATUM: 09/2024	
STUPEŇ DOKUMENTACE: PROVÁDĚNÍ STAVBY				FORMÁT: 420x297	
NÁZEV VÝKRESU: VÝKRES VÝZTUŽE ZÁKLADOVÝCH PATEK S1, S2, S3, S4				MĚŘITKO: 1:25	
				ČÍSLO VÝKRESU: [2]	